

株式 さや取り実践セミナー

2016年10月22日

【内容】

- 市況解説
- 弊社取引実績
- 実践さや取り達人
- 注意事項

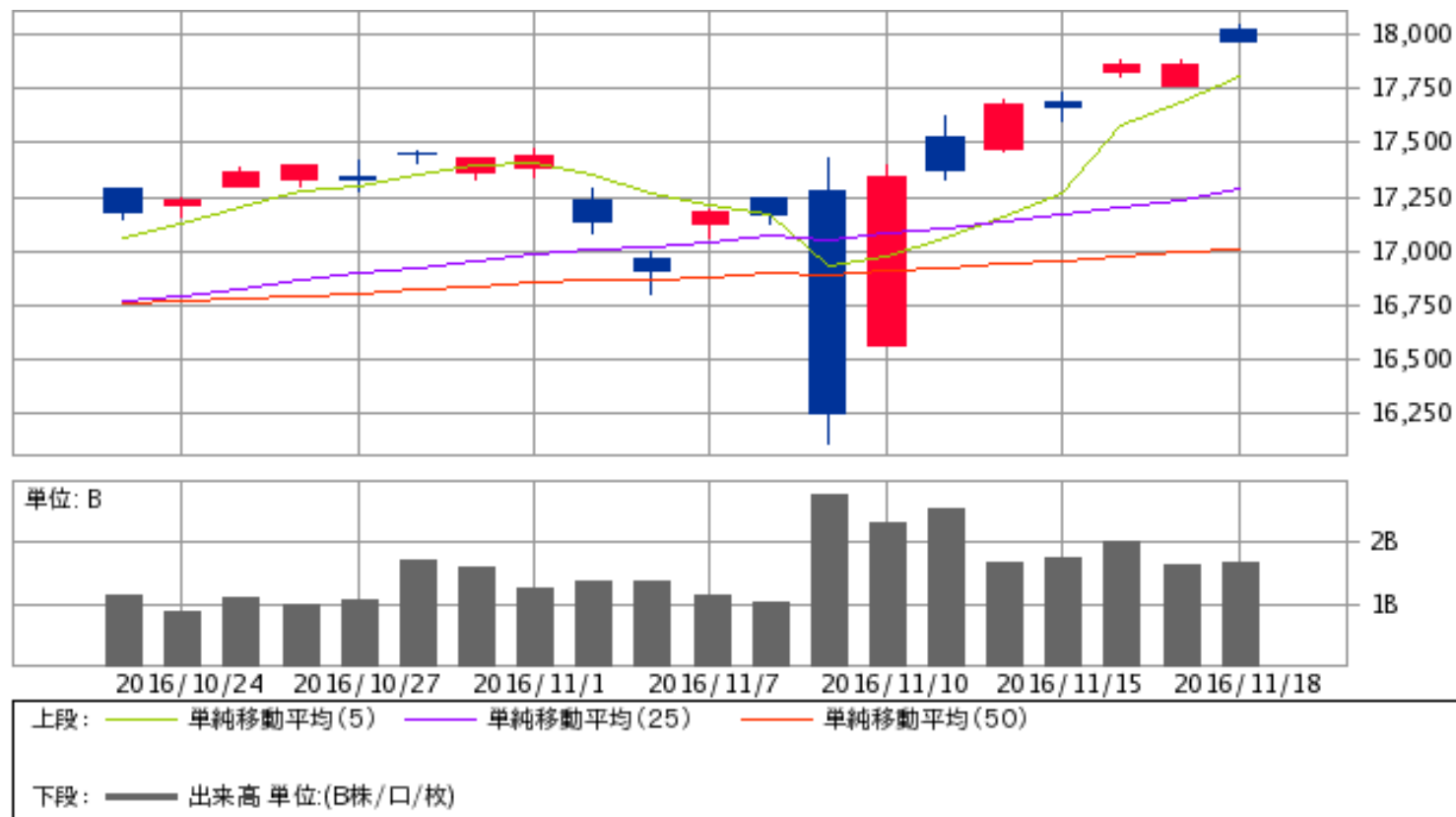


日経平均 (1年)



(c)Quants Research Inc.

日経平均 (1ヶ月)



(c)Quants Research Inc.

達人売買ルール

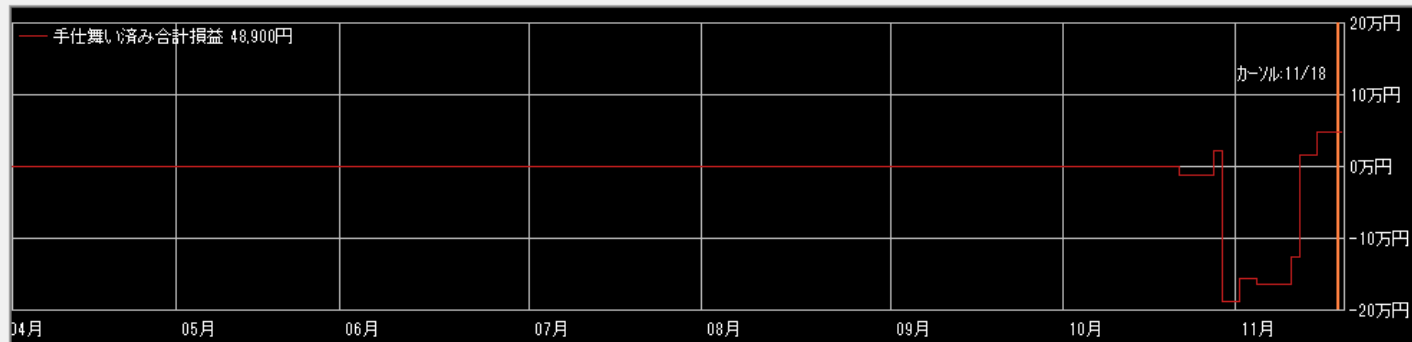
- 相関・勝数の大きいペア
- サヤの動きが良いペア
- 最大かい離で仕掛ける
- 利食い：予定利益 + 80%
- 損切り：予定利益 - 80%
- 手仕舞い期限：30日

取引履歴 (手仕舞い)

資金300万円・単利運用・寄付注文
※手数料は考慮していません

取引履歴

表示期間(手仕舞い)		20161024 ~ 20161118		更新	削除	修正	リスト印刷	CSV保存												
No.	仕掛日	手仕舞日	経過日数	市場	コード	銘柄	株数	売買	仕掛単価	手仕舞単価	単価比較	仕掛金額	手仕舞金額	個別損益	合計損益	仕掛金額計	利益率	仕掛サヤ	手仕舞サヤ	インデックス
1	20160908	20161024	30	東1	4004	昭電工	300	売	1,275	1,343	68	382,500	402,900	-20,400	-12,700	715,000	-1.78	-50,000	-62,700	562
				東1	8593	菱Uリース	700	買	475	486	11	332,500	340,200	7,700						562
2	20161025	20161028	4	東1	8591	オリックス	200	買	1,458	1,650	192	291,600	330,000	38,400	35,600	603,200	5.90	20,000	-15,600	563
				東1	4401	ADEKA	200	売	1,558	1,572	14	311,600	314,400	-2,800						563
3	20160920	20161031	28	東1	7248	カルソカン	1,000	売	926	1,300	374	926,000	1,300,000	-374,000	-317,000	1,685,800	-18.80	-166,200	-483,200	564
				東1	7270	富士重	200	買	3,799	4,084	285	759,800	816,800	57,000						564
4	20160915	20161031	30	東1	8306	三菱UFJ	600	買	500	542	42	300,000	325,200	25,200	9,600	587,600	1.63	-12,400	-22,000	565
				東1	8750	第一生命	200	売	1,438	1,516	78	287,600	303,200	-15,600						565
5	20160928	20161031	23	東1	4666	パーク24	200	売	3,355	3,250	-105	671,000	650,000	21,000	71,000	1,148,000	6.18	-194,000	-123,000	566
				東1	2695	くら	100	買	4,770	5,270	500	477,000	527,000	50,000						566
6	20160929	20161031	22	東1	2181	デンブHD	200	売	1,795	1,781	-14	359,000	356,200	2,800	25,600	628,200	4.08	-89,800	-64,200	567
				東1	1911	住友林	200	買	1,346	1,460	114	269,200	292,000	22,800						567
7	20161013	20161102	15	東1	6395	タダノ	200	売	1,200	1,087	-113	240,000	217,400	22,600	31,200	464,800	6.71	-15,200	16,000	568
				東1	1568	TPLバD	20	買	11,240	11,670	430	224,800	233,400	8,600						568
8	20160923	20161107	30	東1	9449	GMO	200	買	1,265	1,335	70	253,000	267,000	14,000	-6,500	574,000	-1.13	68,000	74,500	569
				東1	4188	三菱ケミH	500	売	642	683	41	321,000	341,500	-20,500						569
9	20161025	20161111	13	東1	6140	旭ダイヤ	400	買	751	775	24	300,400	310,000	9,600	37,600	688,400	5.46	87,600	50,000	570
				東1	6794	フォスター	200	売	1,940	1,800	-140	388,000	360,000	28,000						570
10	20161025	20161114	14	東1	4578	大塚HD	100	買	4,528	4,799	271	452,800	479,900	27,100	37,500	879,400	4.26	-26,200	-63,700	571
				東1	7516	コーナン商	200	売	2,133	2,081	-52	426,600	416,200	10,400						571
11	20161104	20161114	7	東1	6471	日精工	200	買	1,050	1,187	137	210,000	237,400	27,400	20,600	488,000	4.22	68,000	47,400	572
				東1	6816	アルパイン	200	売	1,390	1,424	34	278,000	284,800	-6,800						572
12	20161108	20161114	5	東1	6301	コマツ	200	買	2,260	2,530	270	452,000	506,000	54,000	57,000	942,500	6.05	38,500	-18,500	573
				東1	6460	セガサミー	300	売	1,635	1,625	-10	490,500	487,500	3,000						573
13	20161102	20161114	8	東1	6268	ナブテスコ	100	買	2,859	3,005	146	285,900	300,500	14,600	26,300	587,900	4.47	16,100	-10,200	574
				東1	4206	アイカ	100	売	3,020	2,903	-117	302,000	290,300	11,700						574
14	20161109	20161116	6	東1	7269	スズキ	100	売	3,920	3,719	-201	392,000	371,900	20,100	33,100	785,000	4.22	1,000	34,100	575
				東1	5440	共英製鋼	200	買	1,965	2,030	65	393,000	406,000	13,000						575



拡大 縮小

表示区分

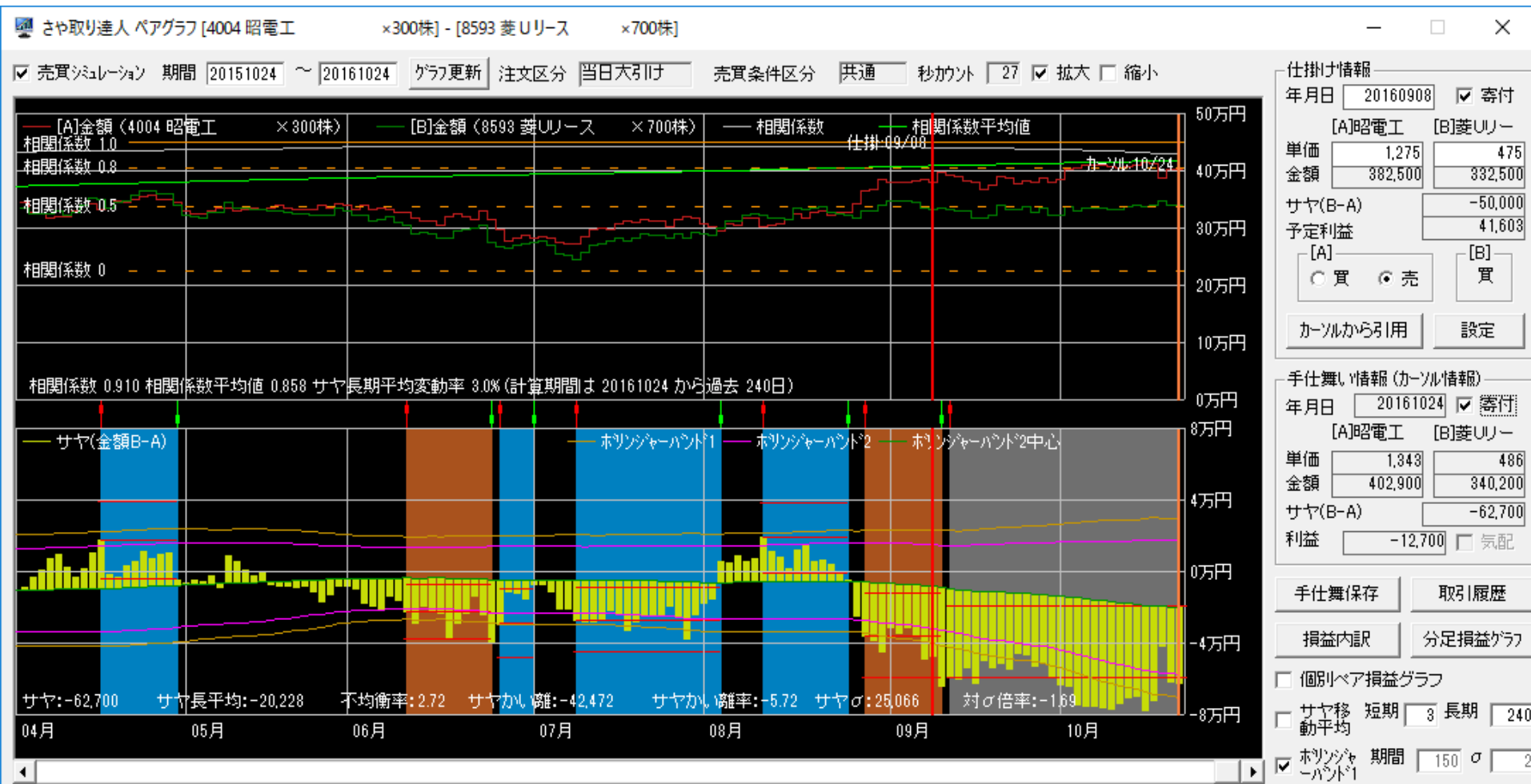
- 両方
- 手仕舞い済みのペア
- 仕掛け中のペア

表示順

- 仕掛日
- 合計損益
- 手仕舞日
- 仕掛金額
- 経過日数
- 利益率
- Aコード
- Bコード

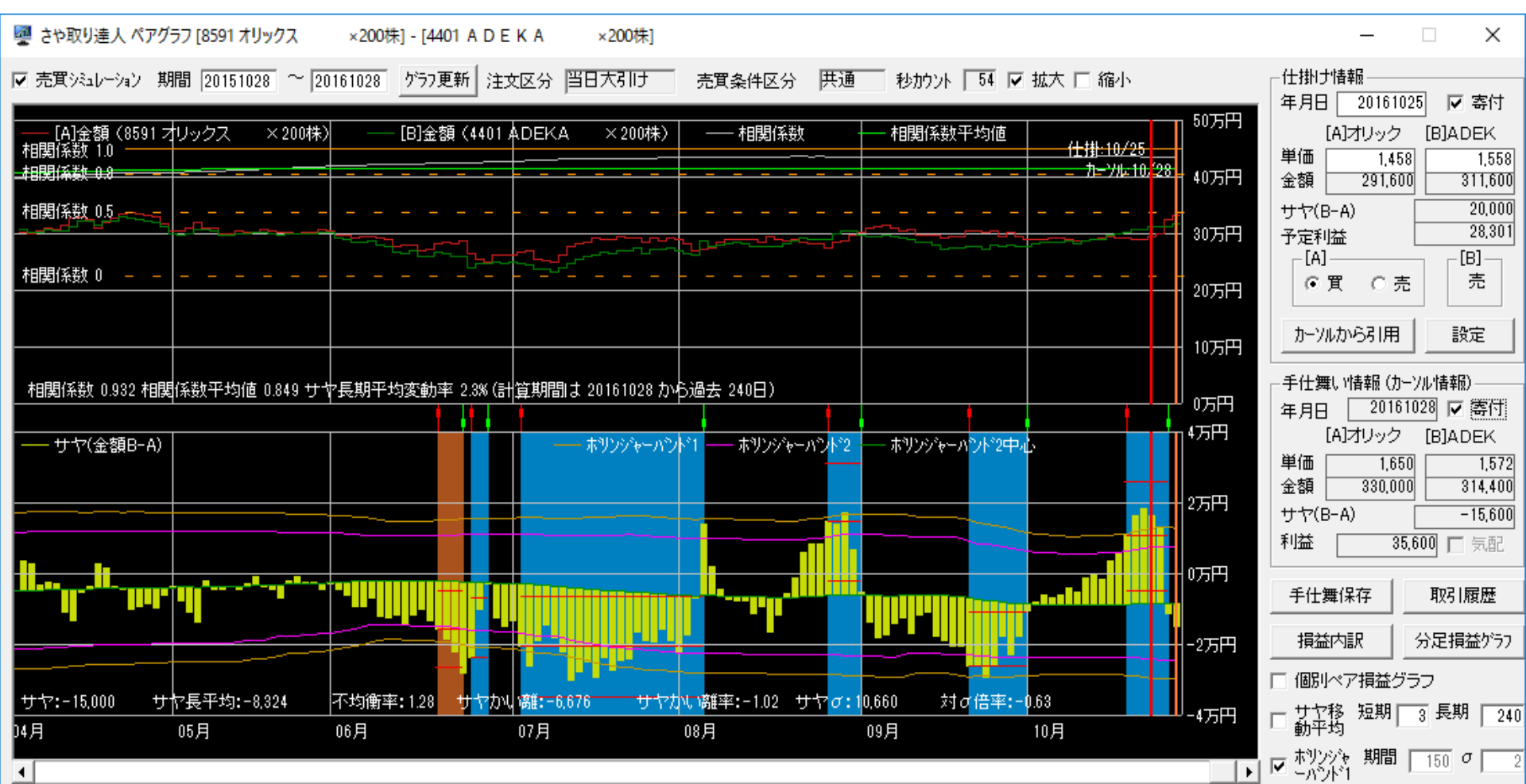
4004昭和工×8593菱Uリース

仕掛け時の相関係数0.961 対σ倍率2.64 7勝1敗



8591オリックス×4401ADEK

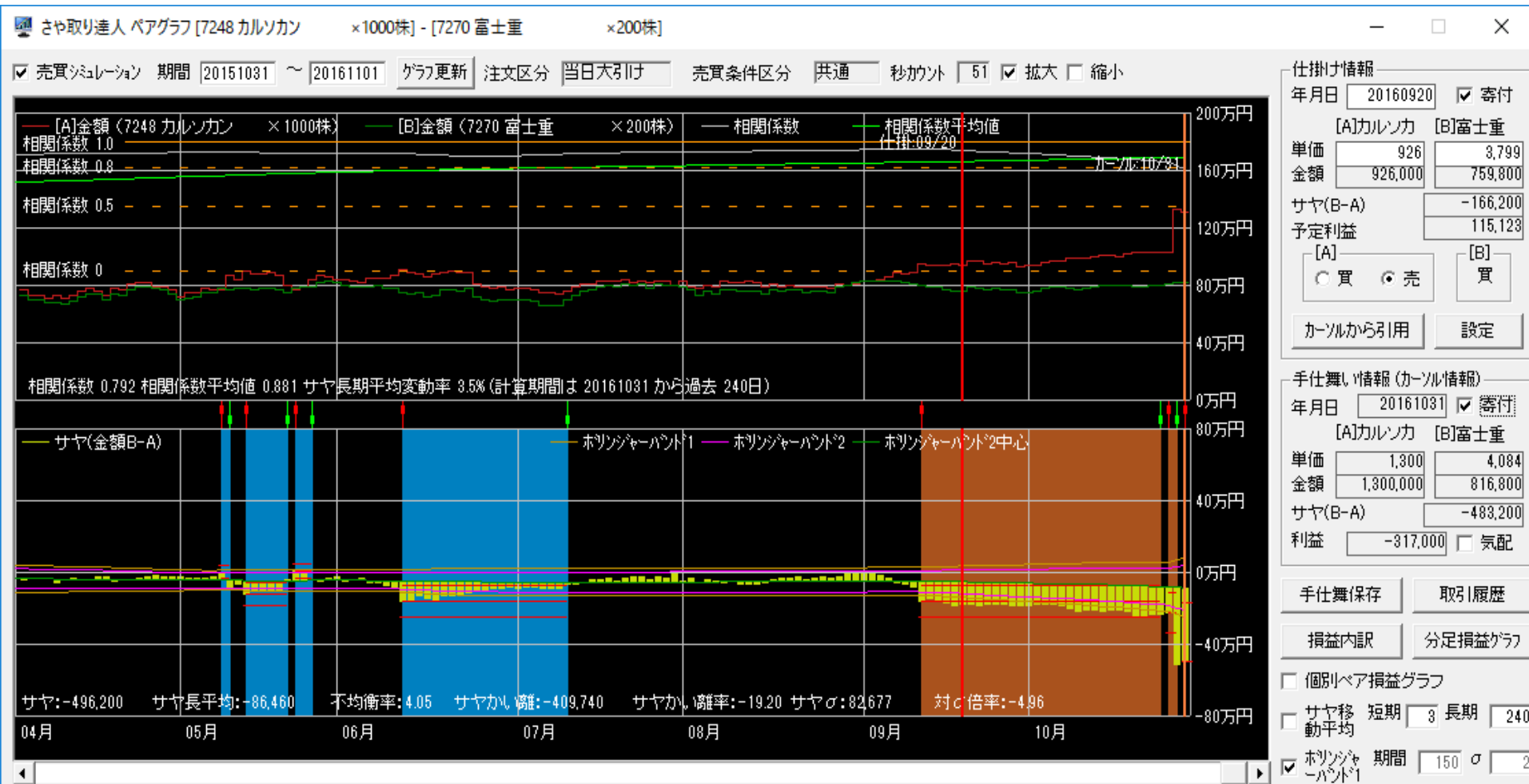
仕掛け時の相関係数0.937 対σ倍率2.58 7勝2敗



7248カルソカ×7270富士重

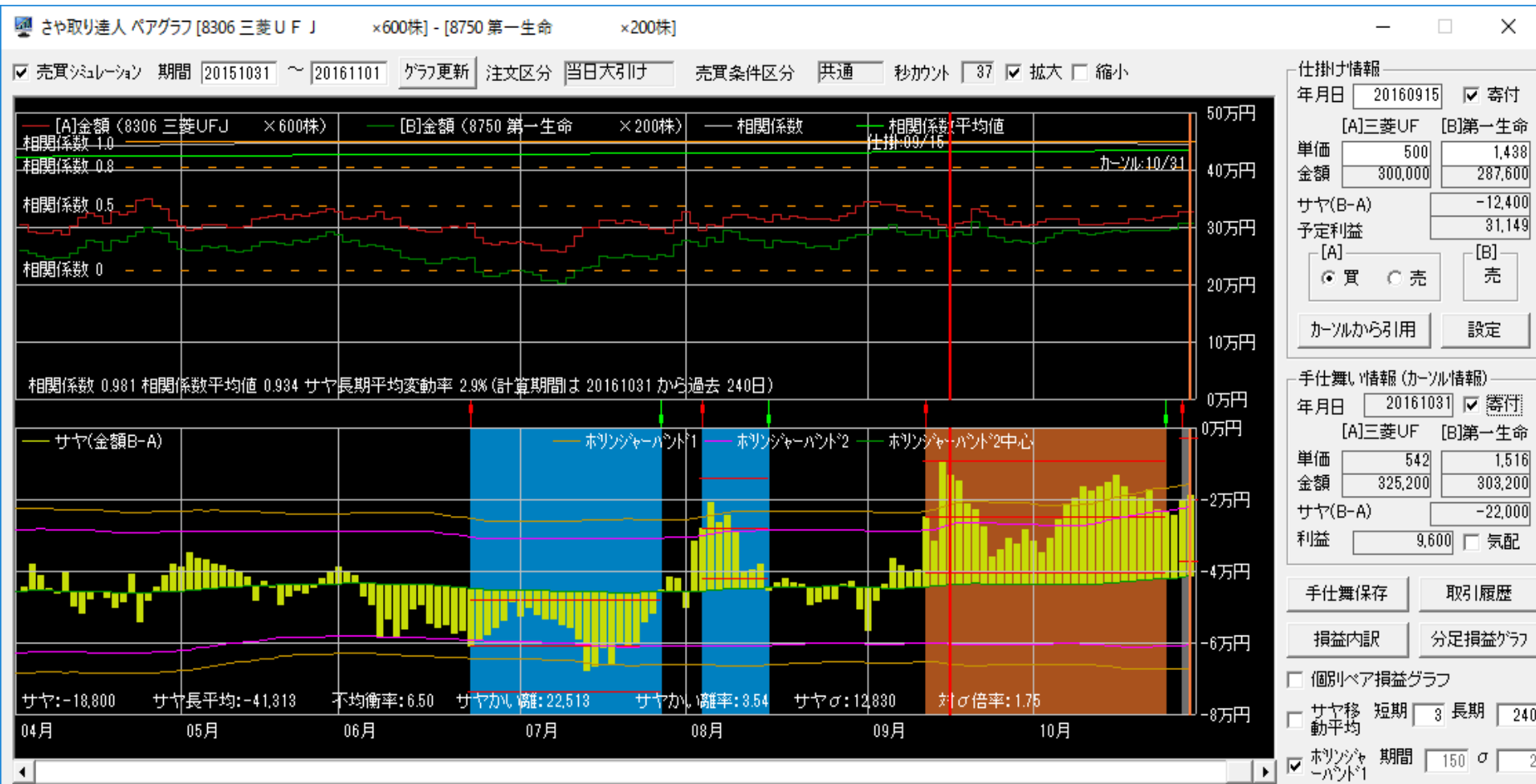
カルソカのTOBでストップ高…

仕掛け時の相関係数0.937 対σ倍率3.10 7勝1敗



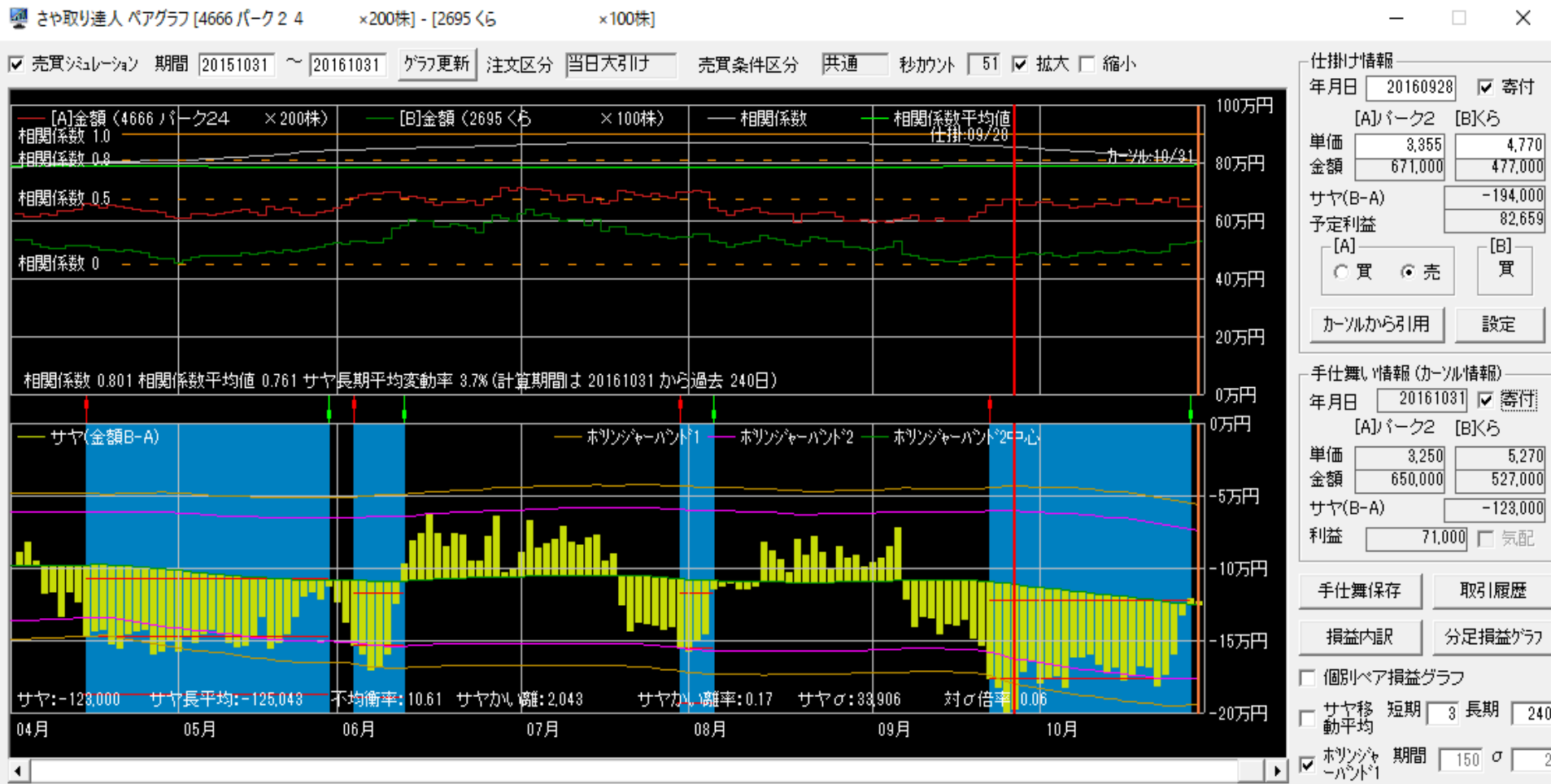
8306三菱UF×8750第一生命

仕掛け時の相関係数0.989 対σ倍率3.15 4勝0敗



4666パーク24×2695くら

仕掛け時の相関係数0.903 対σ倍率2.62 7勝0敗



2181テンプH×1911住友林

仕掛け時の相関係数0.903 対σ倍率2.62 7勝0敗



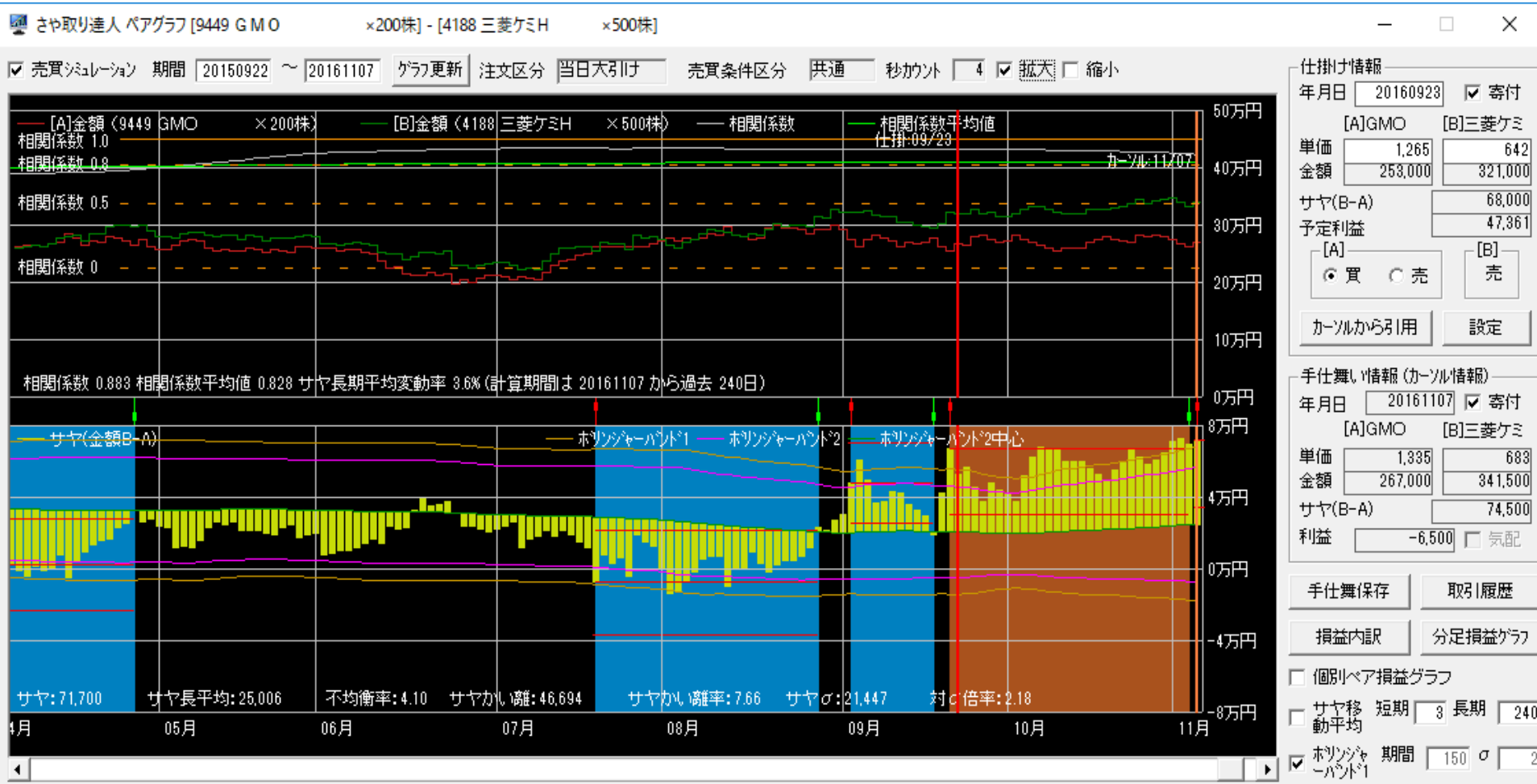
6395タダノ×1568TPレバ

仕掛け時の相関係数0.982 対σ倍率4.33 7勝1敗



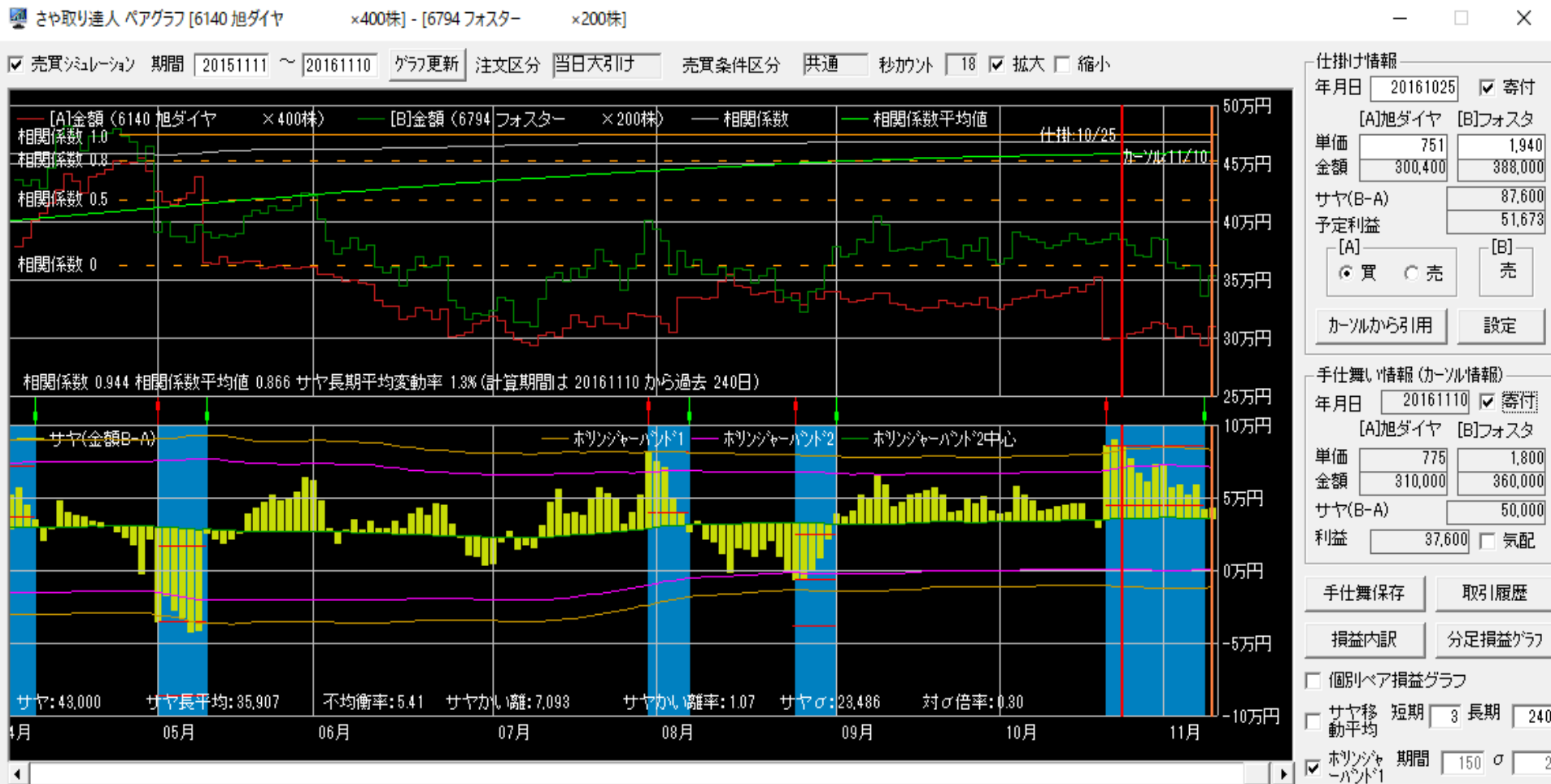
9449GMO×4188三菱ケミ

仕掛け時の相関係数0.921 対σ倍率2.70 6勝0敗



6140旭ダイヤ×6794フォスタ

仕掛け時の相関係数0.943 対σ倍率2.33 8勝0敗



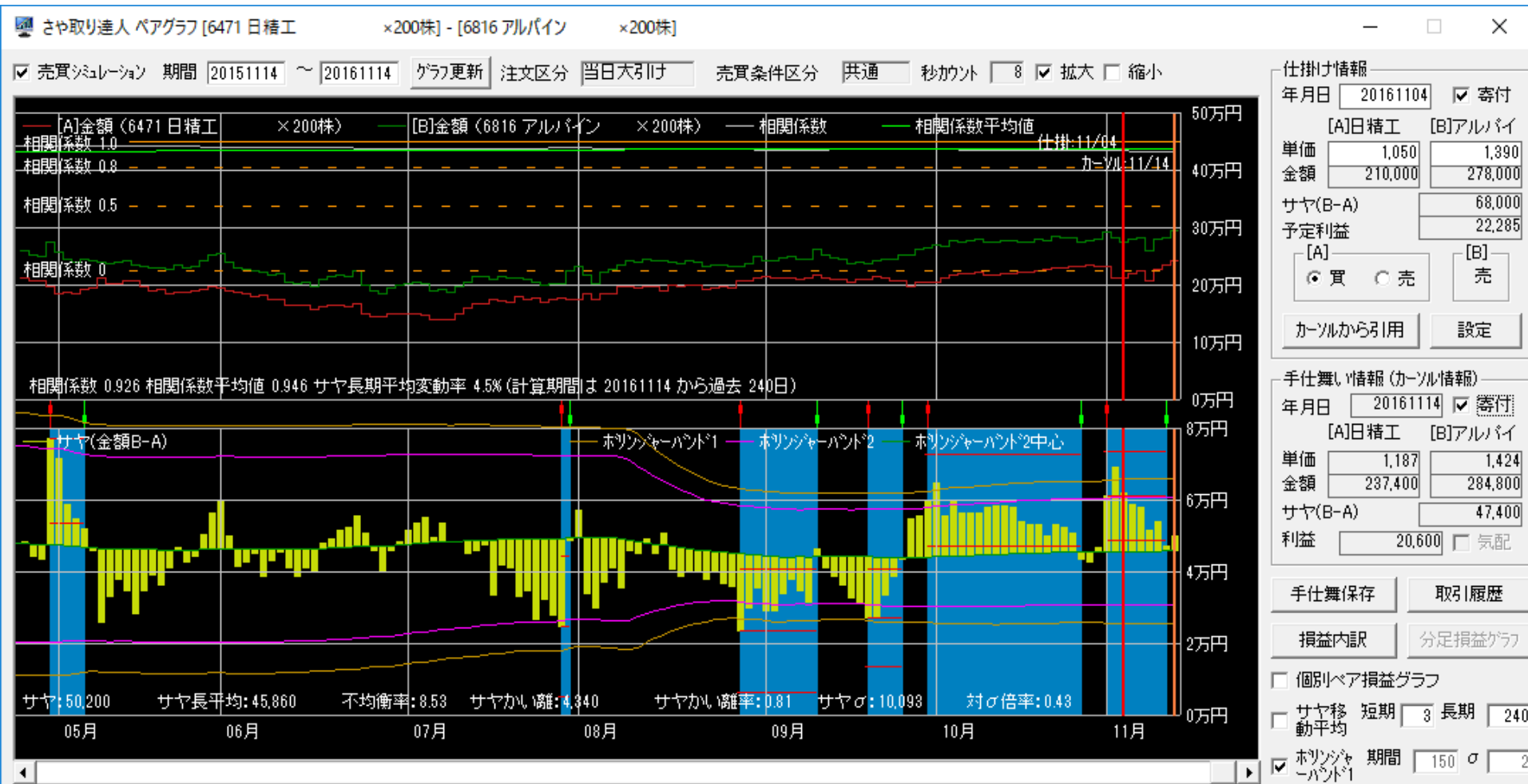
4578大塚HD×7516コーナン

仕掛け時の相関係数0.870 対σ倍率2.96 7勝0敗



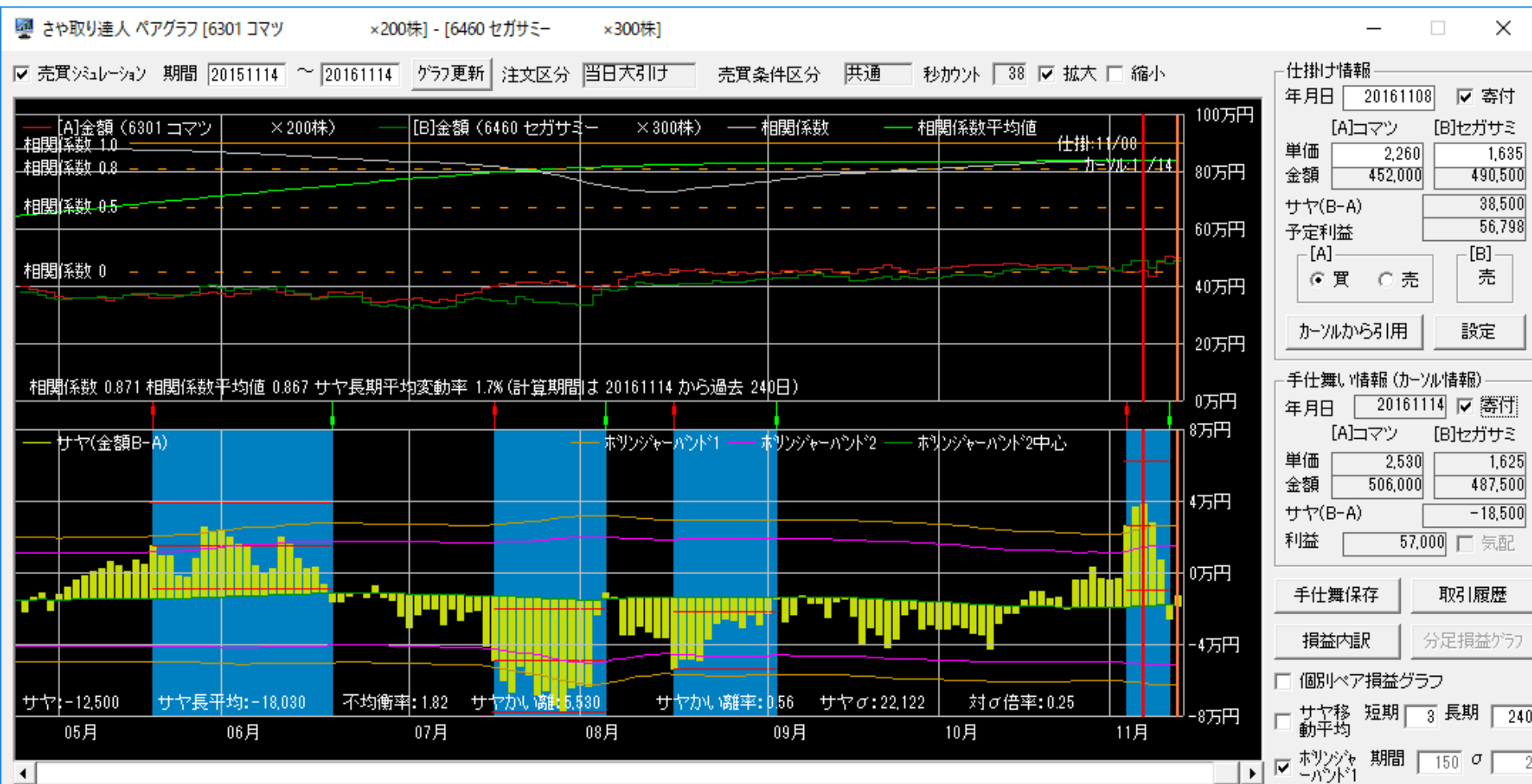
6471日精工×6816アルパイ

仕掛け時の相関係数0.929 対σ倍率2.36 7勝0敗



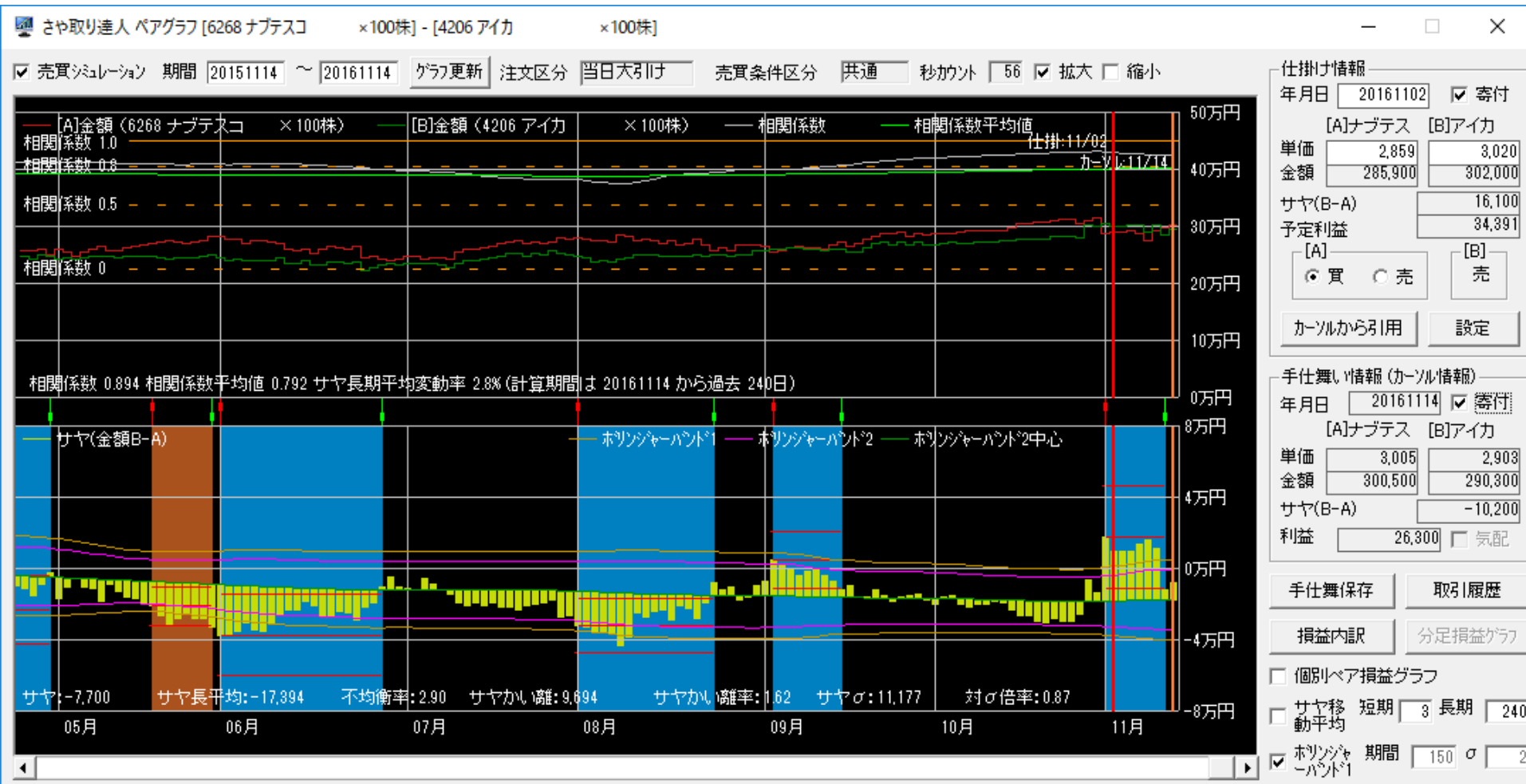
6301コマツ×6460セガサミ

仕掛け時の相関係数0.864 対σ倍率2.61 7勝0敗



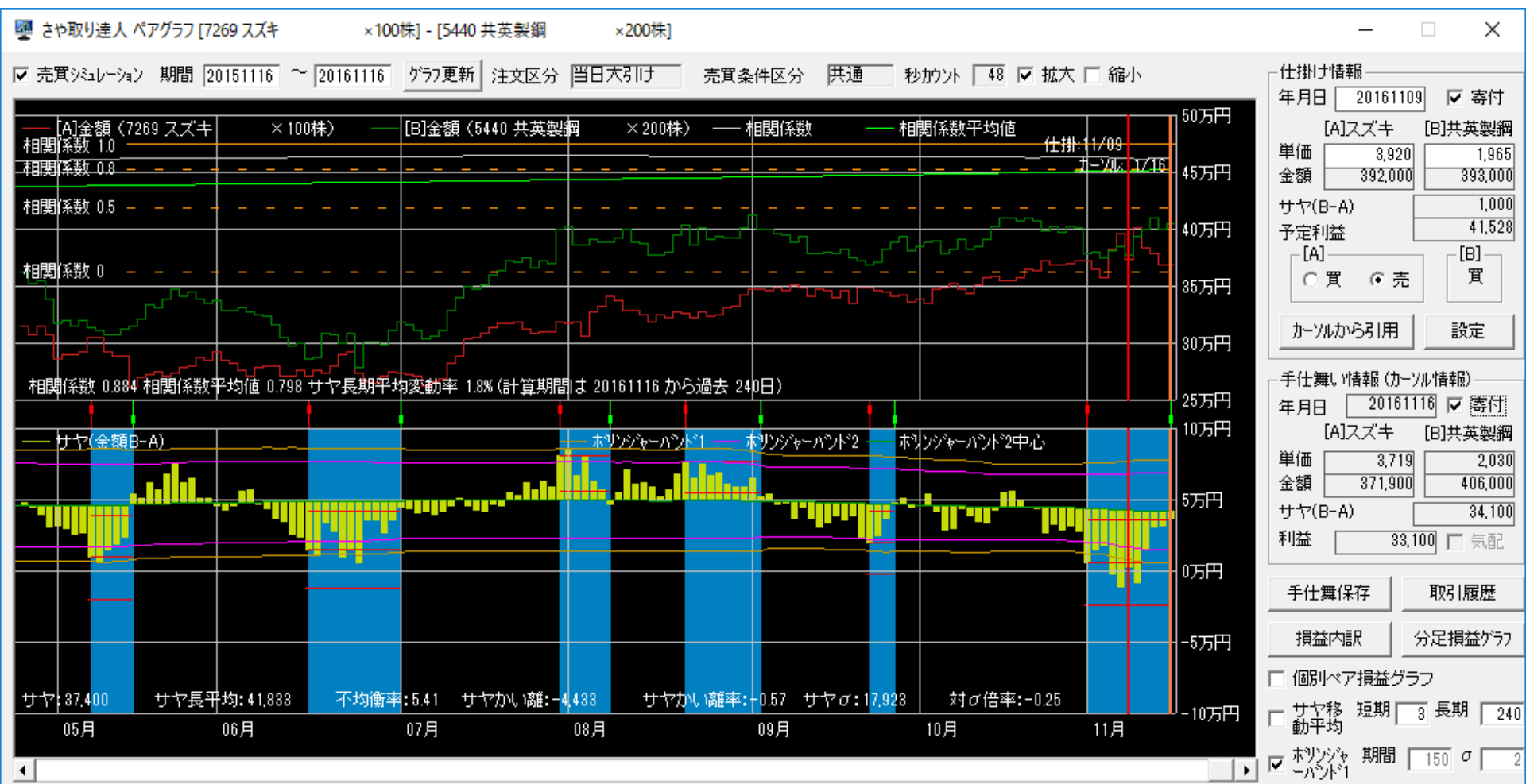
6268ナブテス×4206アイカ

仕掛け時の相関係数0.911 対σ倍率3.76 7勝1敗



7269スズキ×5440共栄製鋼

仕掛け時の相関係数0.889 対σ倍率3.19 8勝1敗



2016/1/1~2016/10/31

2016年運用実績

資金300万円・単利運用・寄付注文
※手数料は考慮していません

2016	損益	損益率	勝敗	勝率	日数
1月	249,900円	8.33%	9勝1敗	90.0%	24.5日
2月	132,660円	4.42%	8勝4敗	66.7%	17.1日
3月	324,220円	10.81%	11勝1敗	91.7%	20.7日
4月	224,500円	7.48%	8勝2敗	80.0%	17.8日
5月	138,180円	4.61%	7勝4敗	63.6%	21.7日
6月	106,300円	3.54%	9勝4敗	69.2%	19.8日
7月	181,500円	6.05%	5勝1敗	83.3%	12.7日
8月	222,200円	7.41%	7勝4敗	63.6%	20.0日
9月	122,000円	4.07%	9勝4敗	69.2%	22.9日
10月	-97,700円	-3.26%	8勝3敗	72.7%	20.3日
合計	1,603,760円 (160,376円)	53.46% (5.35%)	81勝28敗	74.3%	19.8日

2016/1/1~2016/10/31

損益内訳

資金300万円・単利運用・寄付注文
※手数料は考慮していません

勝数	負数	利益	損	損益
81	28	2,779,360円	1,175,600円	1,603,760円

平均利益	34,313円
平均損	41,986円
平均損益	14,713円

勝率	74.3%
PF/POR	2.36/0.82
時給	48,113円



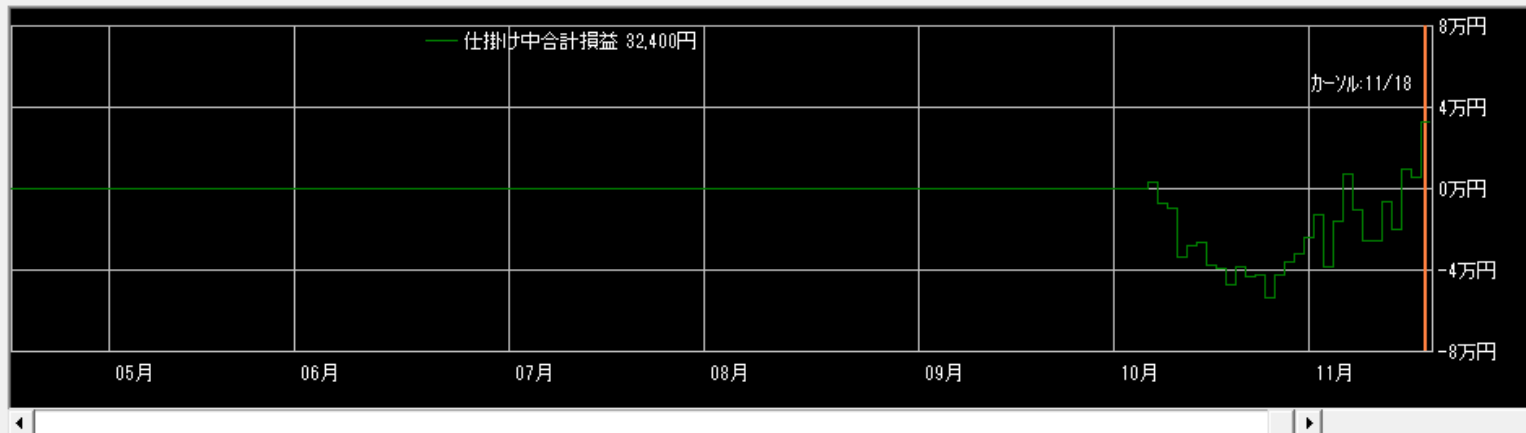
取引履歴 (仕掛け)

資金300万円・単利運用・寄付注文
 ※手数料は考慮していません

取引履歴

表示期間(手仕舞日) 20161024 ~ 20161118 更新 削除 修正 リスト印刷 CSV保存

No.	仕掛日	手仕舞日	経過日数	市場	コード	銘柄	株数	売買	仕掛単価	手仕舞単価	単価比較	仕掛金額	手仕舞金額	個別損益	合計損益	仕掛金額計	利益率	仕掛サヤ	手仕舞サヤ
1	20161007	仕掛け	29	東1	2593	伊藤園	200	売	3,665	3,710	45	733,000	742,000	-9,000	-34,500	1,289,500	-2.68	-176,500	-211,000
				東1	6005	三浦工	300	買	1,855	1,770	-85	556,500	531,000	-25,500					
2	20161026	仕掛け	17	東1	5401	新日鉄	100	買	2,012	2,386	374	201,200	238,600	37,400	5,300	418,600	1.27	16,200	10,900
				東1	6481	THK	100	売	2,174	2,495	321	217,400	249,500	-32,100					
3	20161031	仕掛け	14	東1	7205	日野自	400	買	1,127	1,181	54	450,800	472,400	21,600	0	861,200	0.00	-40,400	-40,400
				東1	6967	新光電工	600	売	684	720	36	410,400	432,000	-21,600					
4	20161101	仕掛け	13	東1	8015	豊通商	200	買	2,484	2,731	247	496,800	546,200	49,400	20,000	992,700	2.01	-900	-20,900
				東1	8591	オリックス	300	売	1,653	1,751	98	495,900	525,300	-29,400					
5	20161102	仕掛け	12	東1	1944	きんでん	200	売	1,419	1,423	4	283,800	284,600	-800	5,700	472,100	1.21	-95,500	-89,800
				東1	6794	フォスター	100	買	1,883	1,948	65	188,300	194,800	6,500					
6	20161104	仕掛け	11	東1	1605	国際帝石	300	売	933	1,046	113	279,900	313,800	-33,900	6,300	542,900	1.16	-16,900	-10,600
				東1	4062	イビデン	200	買	1,315	1,516	201	263,000	303,200	40,200					
7	20161115	仕掛け	4	東1	4544	みらかHD	100	買	5,010	5,140	130	501,000	514,000	13,000	6,400	955,200	0.67	-46,800	-53,200
				東1	8766	東京海上	100	売	4,542	4,608	66	454,200	460,800	-6,600					
8	20161115	仕掛け	4	東1	1925	大和ハウス	200	売	3,068	3,079	11	613,600	615,800	-2,200	12,500	1,140,400	1.10	-86,800	-74,300
				東1	2371	カカコム	300	買	1,756	1,805	49	526,800	541,500	14,700					
9	20161116	仕掛け	3	東1	3298	Rインベス	4	買	82,500	84,500	2,000	330,000	338,000	8,000	12,000	699,000	1.72	39,000	27,000
				東1	8975	RいちごO	5	売	73,800	73,000	-800	369,000	365,000	4,000					
10	20161116	仕掛け	3	東1	8358	スルガ銀	100	買	2,408	2,496	88	240,800	249,600	8,800	-9,200	541,800	-1.70	60,200	69,400
				東1	7729	東京精	100	売	3,010	3,190	180	301,000	319,000	-18,000					
11	20161117	仕掛け	2	東1	8316	三井住友	100	売	4,099	4,116	17	409,900	411,600	-1,700	7,900	805,600	0.98	-14,200	-6,300
				東1	1579	日経レバD	30	買	13,190	13,510	320	395,700	405,300	9,600					



拡大 縮小

表示区分

- 両方
- 手仕舞い済みのペア
- 仕掛け中のペア

表示順

- 仕掛日
- 合計損益
- 手仕舞日
- 仕掛金額
- 経過日数
- 利益率
- Aコード
- Bコード

ペア選定

サヤチャートの綺麗なペアが良い
直近のサヤの動きが大事です

相関係数と勝数が大きく、
サヤの動きが良いペアを選
んで下さい。

サヤ取りで一番重要なのは、
サヤに一定の開閉リズムが
あることです。

仕掛けのコツ

過去のサヤかい離水準を、頭一つ出た位が、絶好のタイミングです。

サヤチャートからサヤの動き（開閉周期と変動幅）を読み取り、過去のサヤかい離水準を考慮して、仕掛けのタイミングを計ってください。

手仕舞いルール

資金量・方針・性格等を考慮して自己ルールを確立してください。

- ・ 利食いは予定利益の+50%～+100%の範囲。
- ・ 損切りは予定利益の-50%～-100%の範囲。
- ・ 手仕舞い期限は15日～40日の範囲。

投資の掟

どんなに素晴らしい投資法でも、「投資の掟」を守らなければ、うまく機能しません。

- 売買ルールを守る
- メンタルコントロールをする
- 資金管理に心がける

注意点

“仕掛けは少し遅めに、手仕舞いは少し早めに”

- 仕掛けが早く、損切りができないと負けパターンになります。
- 仕掛けチャンスは沢山ありますので余裕資金を持ち、エントリーのタイミングを待って焦らず取り組んでください。

ルーティンワーク

毎日サヤチャートを
チェックして、トレー
ドセンス（感覚）を磨
いてください。